

Renseignements au centre social et
réservation à partir du 16 Septembre



GISÈLE HALIMI

Du 30 Septembre
au 12 Octobre 2024



Rencontres - Débats - Spectacles - Expositions



GISÈLE HALIMI

Centre Social Gisèle Halimi - Allonnes



59 Avenue Charles de Gaulle
72 700 ALLONNES



contact@cshalimiallonnes.org



02.43.39.11.77



<https://gisele-halimi-allonnes.centres-sociaux.fr/>



Retrouvez toute l'actualité du Centre sur  Centre Social d'Allonnes



Centre Social d'Allonnes
72 - Allonnes

Soutenu
financièrement
par :



> Parcours ludique et interactif
du 30 Septembre 12 Octobre 2024

> Spectacles par Ismaël Saïdi

Lundi 14 Octobre au Complexe Culturel Jean Carmet

Mise à disposition par la Ligue de l'Enseignement FAL 72



Expo-quizz "Ma France, parlons-en !"

Connaissons nous vraiment la France ? Quel regard avons-nous sur elle ? Comment s'est-elle construite ? Quelles sont les valeurs partagées par ceux qui y vivent ?

Outil interactif à destination de tous publics (à partir de 13 ans).



Expo-quizz "Éveiller l'esprit critique, parlons-en !"

Quand on est enfant, on peut être facilement influençable et ce que disent les autres peut nous impacter. On peut aussi être exposé aux rumeurs et aux fausses informations qui circulent sur internet et les réseaux sociaux... Comment ne pas se laisser influencer ? Quelles précautions doit-on prendre sur internet ? Autant de questions pour permettre aux jeunes de développer leur esprit critique.

Outil interactif à destination du jeune public (9/12 ans).



EDEN

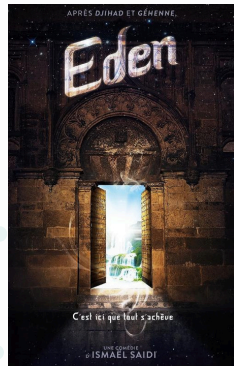
10h : Séance scolaire (collège 3e, lycée)

13 novembre 2015 – Samir est heureux. Assis, en terrasse à la Bonne Bière, à Paris, il rêve à son avenir radieux. Cet été, il va enfin épouser Valérie, l'amour de sa vie. Mais Samir est au mauvais endroit, au mauvais moment et est tué par les tirs d'un terroriste.

Samir se retrouve devant la porte du jardin d'Eden où Virgile, l'ange, l'attend pour l'emmener là où coulent les ruisseaux de miel. Mais Samir, qui pensait qu'au Paradis, Valérie serait sa dulcinée à perpétuité, découvre que son amour a commis un attentat, pour se venger, contre une mosquée.

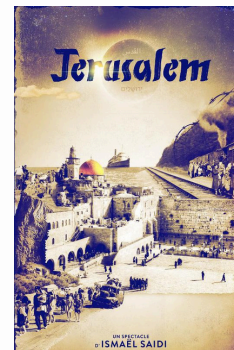
Elle souffre dans la géhenne, pour l'éternité.

Samir refuse le paradis promis et commence un voyage extraordinaire à travers l'Enfer pour ramener l'âme de sa bien-aimée ...



JERUSALEM

Jérusalem nous narre l'histoire de Shahid, contraint d'abandonner sa maison située dans le quartier de Sheikh Jarrah, car le tribunal l'a condamné à remettre les clefs à l'unique propriétaire reconnue : Delphine Lachance, fraîchement débarquée de Montréal. Leur rencontre est un amalgame de rancune, de colère et de rejet de l'autre. Mais, en cette journée particulière d'éclipse solaire, un incident stellaire va ramener à la vie l'âme de deux de leurs ancêtres. Possédés, Shahid et Delphine voyagent alors à travers le temps et l'espace pour découvrir l'odyssée qui fit échouer le navire de leur vie sur les berges d'une ville où se joignent toutes les prières et les espoirs, une terre promise depuis si longtemps : Jérusalem



Visite libre ou visite de groupe animée par un(e) professionnel(le)
Sur réservation (il faut compter 1h30 de visite)
Gratuit – Hall du Centre Social Gisèle Halimi

14h : Séance scolaire (collège 3e, lycée)

20h : Séance tous publics (à partir de 14 ans) / 5 €

<https://www.helloasso.com/associations/centre-social-gisele-halimi/evenements/jerusalem>